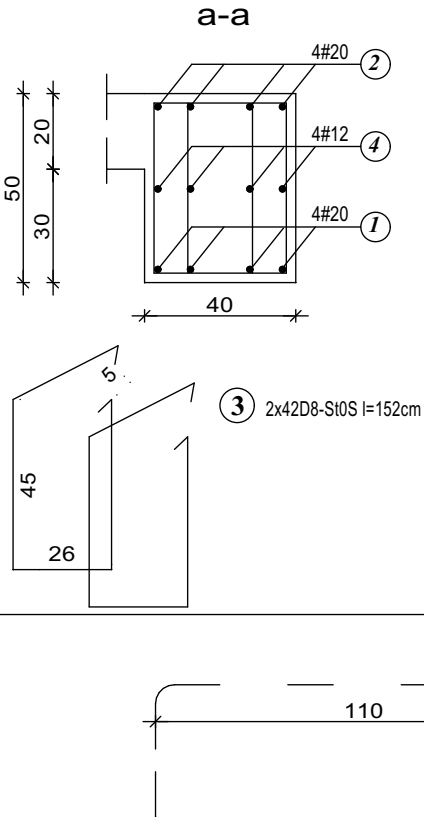
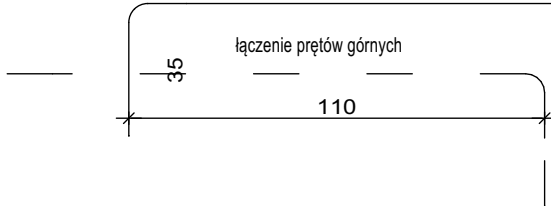
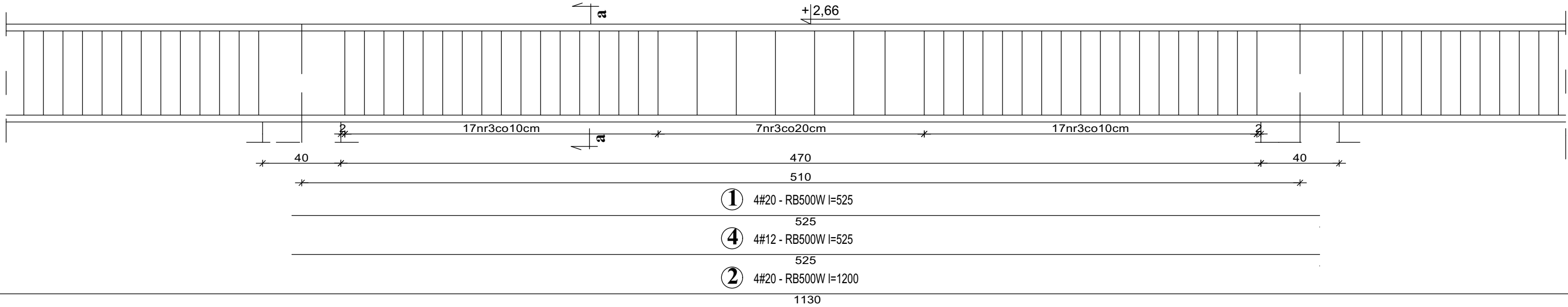


Nadproże Nwid-1.1 (10 przęseł)



MATERIAŁ:	
BETON	STAL
C25/30	konstrukcyjna - AIIIIN- RB500W strzemiona/ stal montażowa - A0 St0S-b

WYKAZ STALI ZBROJENIOWEJ - Nadproże Nwid-1.1 (10przęseł)

ELEMENT	NR.	DŁ.	ILOŚĆ W 1 ELEM.	ILOŚĆ ELEMENT	ILOŚĆ OGÓŁEM	DŁUGOŚĆ OGÓŁEM			
						A0-St0S-b	AIIIIN-RB500W		
		m	szt.	szt.	szt.	D8	#12	#16	#20
Nwid -1.1 (10przęseł)	1	5,25	4	10	40				210,00
	2	12,00	4	10	40				480
	3	1,52	84	10	840	1276,80			
	4	5,25	4	10	40		210,00		
	DŁUGOŚĆ RAZEM:					1276,80	210,00	-	690,00
	MASA 1 mb:					0,329	0,888	1,580	2,470
	MASA RAZEM:					420,07	186,48	-	1704,30
	SUMA:					2310,85 kg			

UWAGA:
Projekt wykonawczy konstrukcji, stanowi uzupełnienie i uszczegółowienie Projektu Budowlanego- zamiennego i należy go rozpatrywać łącznie z projektem architektoniczno – budowlanym - zamiennym oraz projektami branżowymi zamiennymi

 <p>Zakład Usług Projektowo-Wykonawczych PIOTR PARKITNY 98-300 Wieluń, os. Armii Krajowej 16 tel.: 604 105 840 lub 601 804 896 e-mail: danuta-grzegorzek@wp.pl</p>	NAZWA I ADRES OBIEKTU BUDOWLANEGO BUDOWA HALI SPORTOWEJ Z ZAPLECZEM I ŁACZNIKIEM PRZY SZKOLE PODSTAWOWEJ NR 5 W WIELUNIU		
	Na działce Nr ew. 1/6, obręb 3, m. Wieluń, 98-300 Wieluń		
	BRANŻA / NR RYSUNKU	STADIUM OPRACOWANIA PROJEKT WYKONAWCZY KONSTRUKCJI ZAMIENNY	
	K-24		TYTUŁ RYSUNKU NADPROŻE widowni N-1.1
Imię i nazwisko	Specjalność i Nr uprawnień budowlanych	Pieczętka i podpis	SKALA 1:20
Projektant: mgr inż. bud. Piotr Parkitny	specjalność: Konstrukcja Nr upr. 542/85/91		Data: Wieluń 04:2021
Sprawdzający: mgr inż. bud. Paweł Kasprzyczak	specjalność: Konstrukcja Nr upr. LOD/1928/POOK/12		Wieluń 04:2021